

Maskiner - Indhold:

B		
Bejdseapparat	167	
D		
Damprenser	168	
Diamant trimmerskiver	166	
Dyser til sandblæser.....	168	
E		
Elmasonic Easy 10/H ultralydsapparat	169	
F		
Folieskive.....	166	
G		
Gipstrimmer.....	166	
Gipstrimmerskiver.....	166	
Gipsudskiller	165	
K		
K5plus håndstykke.....	172	
K9 håndstykke.....	173	
KaVo gipsudskiller.....	165	
KaVo håndstykke	172	
K-ERGOgrip	174	
K-POWERgrip	175	
Kyvettepresse	165	
L		
Luftmejsel Power Pillo.....	177	
Lysovn	169	
M		
Maskiner.....	164	
Megalight ST.....	169	
Modelstiftmaskine.....	170	
Muffel til vacumat.....	164	
N		
Neacid bejdseapparat.....	167	
O		
Olietrykspresse.....	165	
Ovn	164	
P		
Palamat Premium	170	
Polérmotor	165	
Polymeriseringsapparat.....	170	
Porcelænsovn	164	
Power Pillo luftmejsel.....	177	
Pudsekasse	165	
Pudsemotor.....	165	
R		
Renfert Power Pillo	177	
Renfert sandblæser	168	
Røremaskine.....	171	
S		
Sandblæser	168	
Sinterovne	169	
Skiver til gipstrimmer	166	
Spindel for pudsemotor	165	
Svejseapparat	167	
Svejsetråd	167	
T		
Teknikmotor.....	172-174	
TopSpin modelstiftmaskine	170	
Trimmerskiver	166	
U		
Udrøringskåle	171	
Ultralydsapparat.....	169	
V		
Vacuum-pumpe	164	
Vibratorer	165	
VITA VACUMAT® 6000 M.....	164	
VITA vPad Comfort	164	
VITA vPad excellence.....	164	
W		
Wassermann HSS-88 gipstrimmer	166	
Wassermann HSS-AZ gipstrimmer ...	166	
Wassermann vibrator.....	165	
Whip Mix røreskåle	171	
Whip Mix VPM2 (udgået i EU).....	171	

VITA VACUMAT® 6000 M Porcelænsovn



VITA VACUMAT®6000 M Porcelænsovn anvendes til brænding af alle typer dentalkeramik, der er til rådighed på markedet. Ovnen betjenes let via vPad easy, vPad comfort eller vPad excellence betjeningspaneler. Den nye innovative porcelænsovn sikrer brændingsresultater af højeste kvalitet.

VITA vPad betjeningspanel



Den 7-tommer store farve touchskærm med selvforklarende symboler og integrerede fotofremviser tilbyder en nem, intuitiv "one touch" betjening af en eller flere VITA VACUMAT®6000 M ovne.

VITA VACUMAT® 6000 M porcelænsovn i rustfrit kabinet, excl. pumpe og vPad
VITA VACUMAT® 6000 M porcelænsovn Antrasit, excl. pumpe og vPad

VITA vPad excellence til betjening af op til 4 stk. VITA VACUMAT® 6000M ovne
VITA vPad comfort til betjening af op til 2 stk. VITA VACUMAT® 6000M ovne
Switchbox

VITA Vacuum-pumpe
VITA Muffel t/ Vacumat 30 / 50 / 100 / 200 / 250 / 2500
VITA Muffel t/ Vacumat 40 / 40 T
VITA Sølvtest

Best. nr.

VA8881
VA8923VA8889
VA8895
VA8916VA3688
VA2148
VA1602
VA6943

Pudsemotorer

Pudsemotor WSM 2

- 1500 - 3000 omdrejninger
- 250 / 500 W
- Dansk brugervejledning

Spindel til
pudsemotorPudsekasse m/
gummiindlæg

Wassermann polérmotor WSM 2

Wassermann spindel for pudsemotor L

Wassermann spindel for pudsemotor R

Wassermann pudsekasse • leveres med studs til sug

Best. nr.

MA1105
DE2704
DE2711
DE2697

Vibratorer



KV 16

KV 26 Plus

KV 36

Wassermann Vibrator KV 16

mini

13 x 13 cm

Wassermann Vibrator KV 26 plus

mellem

21 x 13 cm

Wassermann Vibrator KV 36

stor

29 x 20 cm

MA1112
MA1119
MA1126

Kyvettepresse

Wassermann olietrykspresse

W/W33



MA1091

Gipsudskiller

Gipsudskiller med 4 rum
Poser til gipsudskiller

25 stk.

9312
9324

Wassermann HSS AZ Gipstrimmer

- Kraftig motor
- 3000 omdrejninger 750 W
- Automatisk vandregulering
- Leveres som standard med folieskive
- Dansk brugervejledning



Wassermann gipstrimmer
Wassermann gipstrimmer

HSS AZ
HSS AZ

750 W m. folieskive
m. punktdiamantskive

Best. nr.

MA1077
MA1063

Wassermann HSS 88 Gipstrimmer

- Kraftig motor
- 3000 omdrejninger / 1000 W
- Automatisk vandregulering
- Diamantskive kan monteres
- Leveres som standard med korundskive
- Dansk brugervejledning



Wassermann gipstrimmer
Wassermann gipstrimmer
Wassermann gipstrimmer

HSS 88
HSS 88
HSS 88

1000 W m. korundskive
m. punktdiamantskive
m. fuld diamantskive

MA1392
MA1065
MA1070

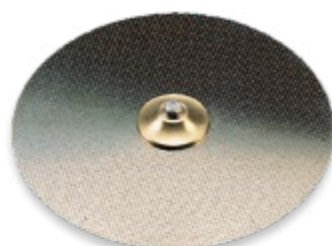
Skiver til gipstrimmer



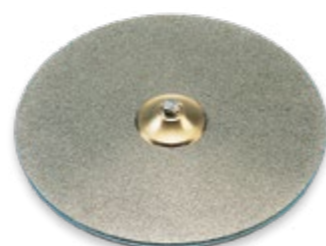
Folieskive til HSS AZ
DE2718



Korundskive til HSS 88
DE2725



Punktdiamant til HSS AZ
og HSS 88
DE6051



Fuld diamantskive
til HSS 88
DE3594

Lampert svejseapparat

Lampert svejseapparat PUK kompl. incl. trykregulator



Argon gasflaske til Lampert svejseapparat
Argon refill
Schütz svejsetråd CoCr 0,35 mm
Schütz svejsetråd CoCr 0,5 mm

Dentsply Sirona bejdseapparat

Dentsply Sirona Neacid bejdseapparat
Dentsply Sirona Neacid

2 x 65 g

Best. nr.

MA1413

MA1419
MA1421
DE6171
DE5415

5431.0001
2522.0001



2522.0001

Renfert Sandblæser



- Renfert Basic Classic sandblæser 50 - 250 my
 Renfert IT dyse til sandblæser
- til 50 my aluoxyd
- Renfert IT dyse til sandblæser
- til 50 my plastperler eller aluoxyd
- Renfert IT dyse til sandblæser
- til 100 my plastperler eller 125 / 250 my aluoxyd

Best. nr.

2947-2250
0003-3213

0002-1204

0003-3214

Silfradent dampenser

Silfradent EV1 SJ dampenser

Bærbar dampenser. Genererer 4,5 bar ren kraftig våd eller tør damp.
 Det tager mindre end 15 minutter at opnå det ønskede tryk.

- Tankkapacitet 3,5 liter.
- Dampstrømsregulator placeret på pistolen.
- Udskiftelig pistolmundstykke.
- Manuel vandpåfyldning.

Brug destilleret vand!



MA1650

Amann Girrbach

Fræser

Ceramill Motion fræser
 Incl. 98 blank holder & dongle



Best. nr.

Sinterovne

Ceramill Argotherm 2 til sintron
 Ceramill Therm 3 til zirkonium

178740
178380

Ultralydsapparat

Elmasonic Easy 10 / H ultralydsapparat

- Indvendige mål: 188 x 83 x 59 mm
- Udvendige mål: 206 x 133 x 182 mm
- Indhold: 0,8 L
- Vægt: 2 kg
- Varmeeffekt: 60 W
- Effektfrekvens: 37kHz
- Arbejdstemperatur fra 30-80°C



Elmasonic Easy 10 / H ultralydsapparat

MA1385

Lysovn

Megalight ST

- Polymeriseringsovn til lyshærdende aftrykskeer
- Enkel i brug

Megalight ST lysovn



MA1336

Renfert TopSpin modelstiftmaskine

- Med laser point
- Meget driftssikker
- Betjenes automatisk
- Dansk brugervejledning



Stiftmaskine

Best. nr.: 1840-0000

Polymeriseringsapparat Palamat PREMIUM

Heraeus Kulzer Palamat Premium

- Kompakt udseende men stor indvendig volumen
- Vandtemperatur interval 4-99°C
- Tidsprogrammering op til 10 timer
- Dansk brugsvejledning



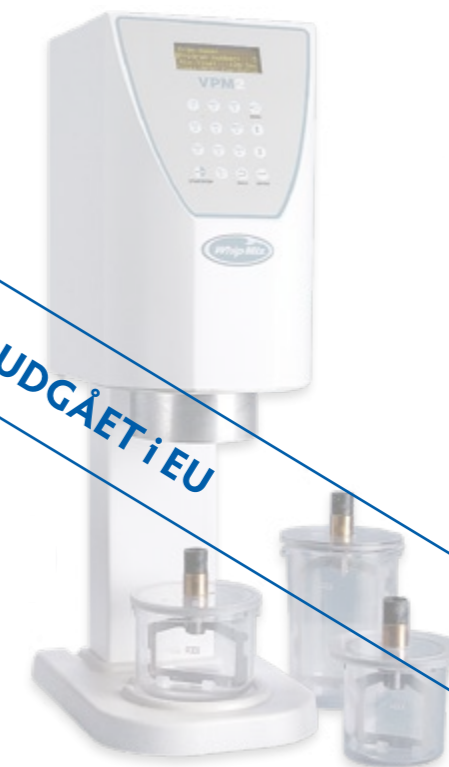
Best nr.: KU1358

Whip Mix VPM2 vacuumudrører

- LCD display over alle programmer og parametre
- Sikrer homogen og blærefri mixing p.g.a. oliefri dobbelt vakuumsystem
- Sikkerhedsfilter forhindrer gipspartikler i at komme i vakuumsystemet
- Mål: 22 x 19 x 57 cm
- Leveres med vægophæng og 500 ml røreskål

Whip Mix VPM2 inkl. 500 ml røreskål

Tilbehør:
Mixerskåle 300 - 500 - 875 ml.
Mixerskål 1200 ml
Bordstativ til VPM2



UDGÅET i EU

Best. nr.

MA1399

Whip Mix røreskåle



Vac-u-Mixer komplet - 875 ml
DE3699 / nr. 6600

Skål - 875 ml
DE3706 / nr. 6602



Vac-u-Mixer komplet - 500 ml
DE3222 / nr. 6500

Skål - 500 ml
DE3236 / nr. 6502



Vac-u-Mixer komplet - 300 ml
DE3215 / nr. 4450

Skål - 300 ml
DE3229 / nr. 4452



Praktisk placering af studs til vandtømning



Interaktive knapper, der kan anvendes med våde hænder eller handsker



Passer til standard artikulatorer eller 6 tandprotecer

KaVo håndstykker

Den lille med det store format - K5plus

Kvalitetsmotor til arbejde i ædelmetal, porcelæn, akryl og lejlighedsvis krom-kobolt



- 1.000 - 35.000 omdr./min.
- Kulløs induktionsmotor
- Støj og vibrationsfrit håndstykke
- Letvægtshåndstykke
- Ergonomisk design og udformning

K5plus håndstykke

Best.nr. KA1115



K5plus-anlæg med
K-kontrol TLC fodstyre-enhed
Best. nr. KA1269



K5plus-anlæg med
K-kontrol TLC knæstyre-enhed
Best. nr. KA1255



K5plus-anlæg med
K-kontrol TLC bordstyre-enhed
Best. nr. KA1262

Det gennemprøvede håndstykke - K9

Kvalitetsmotor til arbejde i ædelmetal, porcelæn og lettere arbejde i akryl



- 1000 - 25.000 omdr./min.
- Velkendt KaVo kvalitet
- Komfortabel håndtering og pålidelighed
- Lang holdbarhed
- Passer på gammel styreenhed

K9 håndstykke

Best. nr. KA2382



K9-anlæg med
K-kontrol TLC fodstyre-enhed
Best. nr. KA2004



K9-anlæg med
K-kontrol TLC knæstyre-enhed
Best. nr. KA2018



K9-anlæg med
K-kontrol TLC bordstyre-enhed
Best. nr. KA2011

K-ERGOgrip

Mesterværket til arbejde i alle dentale materialer



- 1.000 - 50.000 omdr./min.
- Passer på K-kontrol styrenheder
- Kulløs induktionsmotor
- Meget høj ydeevne
- Støj og vibrationsfrit håndstykke
- Et let håndstykke med optimal vægtfordeling giver en større bevægelsesfrihed
- Ergonomisk design og udformning gennem 2 forskellige og udskiftelige grebshylstre
- Mulighed for venstreløb med TLC styreenheder

K-ERGOgrip håndstykke

Best. nr. KA2728



K-ERGOgrip-anlæg med
K-kontrol TLC fodstyre-enhed

Best. nr. KA2721



K-ERGOgrip-anlæg med
K-kontrol TLC knæstyre-enhed

Best. nr. KA2742



K-ERGOgrip-anlæg med
K-kontrol TLC bordstyre-enhed

Best. nr. KA2735

K-POWERgrip

Kvalitetsmotor til arbejde i alle dentale materialer



- 1.000 - 50.000 omdr./min.
- Kulløs induktionsmotor
- Meget høj ydeevne
- Støj og vibrationsfrit håndstykke
- Fast greb gennem håndstykkets ergonomiske design og udformning

K-POWERgrip håndstykke

Best nr. KA1192



K-POWERgrip-anlæg med
K-kontrol TLC fodstyre-enhed

Best. nr. KA1248



K-POWERgrip-anlæg med
K-kontrol TLC knæstyre-enhed

Best. nr. KA1234

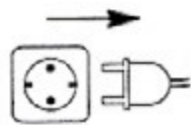


K-POWERgrip-anlæg med
K-kontrol TLC bordstyre-enhed

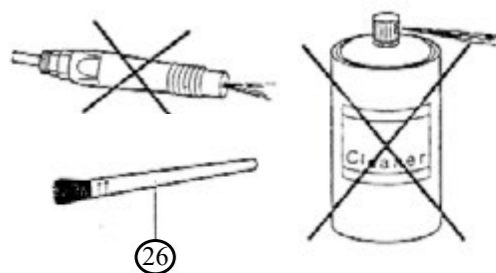
Best. nr. KA1241

Korrekt vedligeholdelse af KaVo teknikmotorer

Reparationer og vedligeholdelsesopgaver på de elektriske dele af KaVo teknikhåndstykker må kun udføres af fagfolk eller af KaVo uddannede serviceteknikere, som yderligere kender til sikkerhedsforskrifterne. Når der udføres vedligeholdelsesarbejder skal netstikket altid trækkes ud af stikkontakten eller strømtilførslen til apparatet skal afbrydes på anden passende vis.



Anvend aldrig trykluft i forbindelse med rengøring af KaVo teknikhåndstykker.



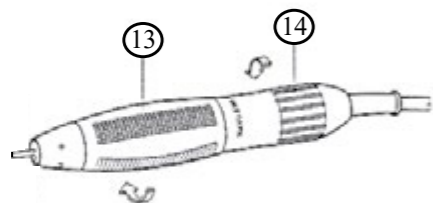
Anvend i stedet renspenslen (26).

Rengøringsmidler (som fx sprayrensere, fedt-opløsningsmiddel etc.) må under ingen omstændigheder trænge ind i det indre af KaVo teknikhåndstykker.

Åbning/lukning af spændtang:

Spændtangen på alle KaVo teknikhåndstykker åbnes og lukkes på samme måde:

Åbning:



Grib om håndstykkedelen (13) og motordelen (14) med hver sin hånd og drej længst muligt i pilenes retning.

Lukning:

Grib om håndstykkedelen (13) og motordelen (14) med hver sin hånd og drej længst muligt modsat pilenes retning.

Udtagning af bor/fræser:

Når spændtangen er åben kan bor eller fræser tages ud af teknikhåndstykket.

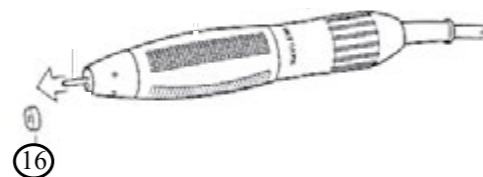
Rengøring af spændtang:



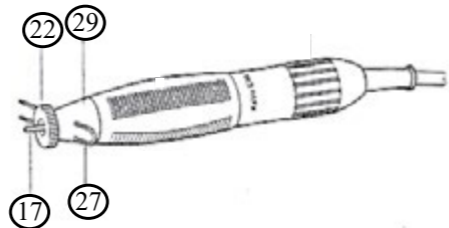
Det kan ikke undgås, at der samler sig støv i spændtangen, som følgende skal:

Rengøres mindst én gang om ugen!

Åbn spændtangen og fjern afdækningen (16). Indsæt prøvestiften (17) eller et roterende instrument i spændtangen (helt i bund). Luk spændtangen.



Hold om håndstykket og sæt klammen (27) ind i kappen (29) (hvorved håndstykkets aksel fikseres, akslen drejes efter behov).



Åbn spændtangen og skru den ud vha. spændtangnøglen (22). Prøvestift (17) eller bor skal blive siddende i spændtangen under denne procedure. På den måde forhindres det, at spændtangen deformeres. Forreste åbning, spændtangen og håndstykkedelen rengøres vha. en lille flaskerenserbørste eller renspensel (26). Klammen (27) skal blive siddende i håndstykket under rengøringen. Spændtangens gevind og overflade samt rotorkeglen smøres let med fedt. Efter rengøringen skrues spændtangen på plads vha. spændtangnøglen (22), prøvestift (17) eller et bor skal sidde i spændtangen under denne procedure. Afdækningen (16) monteres, og klammen (27) tages ud, hvorefter håndstykket igen er klar til brug.

Renfert Power Pillo luftmejsel

Trykluftmejsel til fjernelse af gips eller indstøbningsmasse

- Let og ubesværet udtagning
- Tidsbesparende

Sikkerhed for restaureringen

Gips og indstøbningsmasse fjernes effektivt og skånsomt. Der er ingen ukontrollerede og farlige stød eller påvirkninger, der overføres til støbeemnet. Materialet falder let og hurtigt fra støbningen.

Fysisk sikkerhed

Power Pillo kompenserer ved hjælp af impulsstyring for vibrationer, således at hånden ikke påvirkes. Håndstykkets vibrationer ligger inden for det tilladte sikkerhedsområde.



Spidser kan bestilles - leveringstid ca. 8 hverdage



Power Pillo komplet med mejsel 0200

varenr. 5022-5000