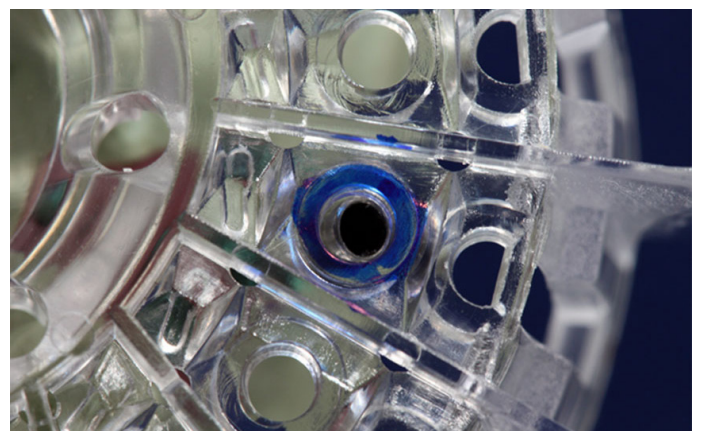
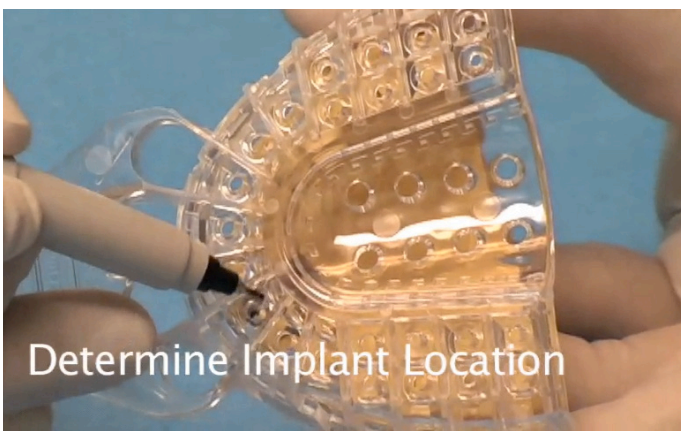


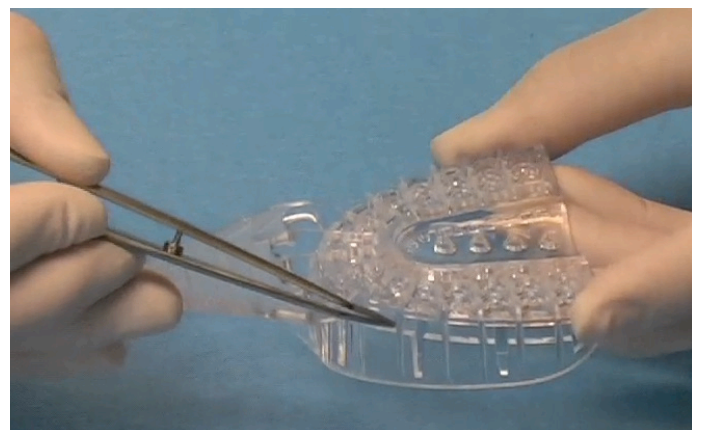
Open-Tray Teknik

Brugsvejledning for
aftrykstagning ved Implantater -
med Implantat Aftryks-ske

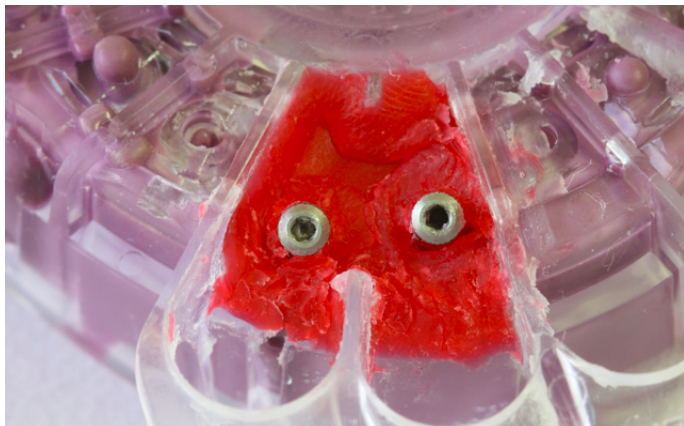
1. Fastlæg og marker feltet, der skal fjernes.



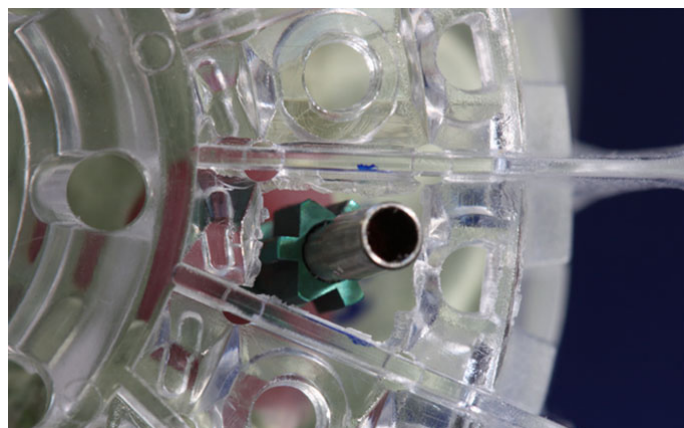
2. Det markerede felt fjernes med spidsen af en pincet:
Spidsen af pincetten placeres i hullet og feltet lirkes forsigtigt ud af skeen.
Ved faciale vinklet aftryksabutments fjernes kantfeltet og den tynde væg brækkes af.



3. Arbejdes der med mange åbne felter, dækkes store huller med pladevoks før aftrykstagning.



4. Skeen prøves i munden før aftrykstagning til sikring af placering af åbne felter.



5. Der kan tages aftryk.

