

# All Stone Fuldkæbe Artikulator

4 lette trin til fremstilling af model og indstøbning ved brug af All Stone fuldkæbe Artikulator og triple tray aftryk

## Trin 1

Først fjernes overskydende aftryksmateriale fra skeen.

Fyld tilstrækkelig med gips ind i **Master** siden på aftrykket og håndvibrer tilstrækkeligt gips ned i artikulatoråbningen.

Forsigtigt vendes aftrykket ned på artikulatoren. Der rengøres rundt langs kanten, mens gipsen stadig er blød.



## Trin 2

Når gipsen er afbundet fyldes tilstrækkeligt gips ned i den **Modsatte** side af aftrykket og håndvibrer tilstrækkeligt gips ned i artikulatoråbningen. Luk artikulatoren sammen med den bløde gips til stoparmen **næsten** rammer den modsatte side.

**VIGTIGT!!** Tryk ikke længere ned.

Der rengøres rundt langs kanten, mens gipsen stadig er blød.

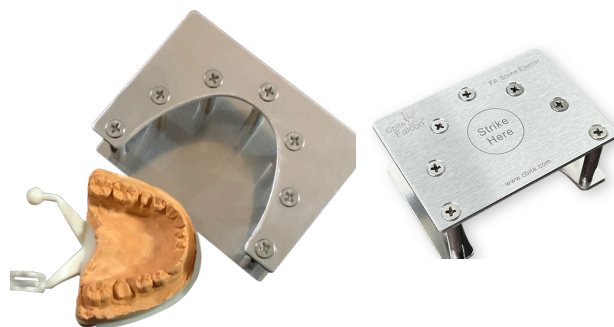


## Trin 3

Når gipsen er afbundet, fjernes aftryks skeen og modellerne trimmes ved brug af håndstykke og kanten gøres ren for gips.

**Det nederste plastikdække må ikke fjernes.**

Find en plan solid flade til at placere artikulatoren på. Artikulatoren med model skydes ind i udtagningsværktøjet. Modellen skal ligge stabilt.



Slå på den modsatte side med gummihammeren for at fjerne modellen.

## Trin 4

Gipsmodellen fjernes fra basen.

Derefter saves modellen i sektioner som vanligt. Plastiktoppen skulle være faldet af artikulatoren, hvis den ikke er det, fjernes den fra basesiden med en pincet. Når modellen er savet i sektioner, damprenses. Du er nu færdig med dit grundlæggende modelarbejde.

For at fjerne stamperne tryk fra bunden.

